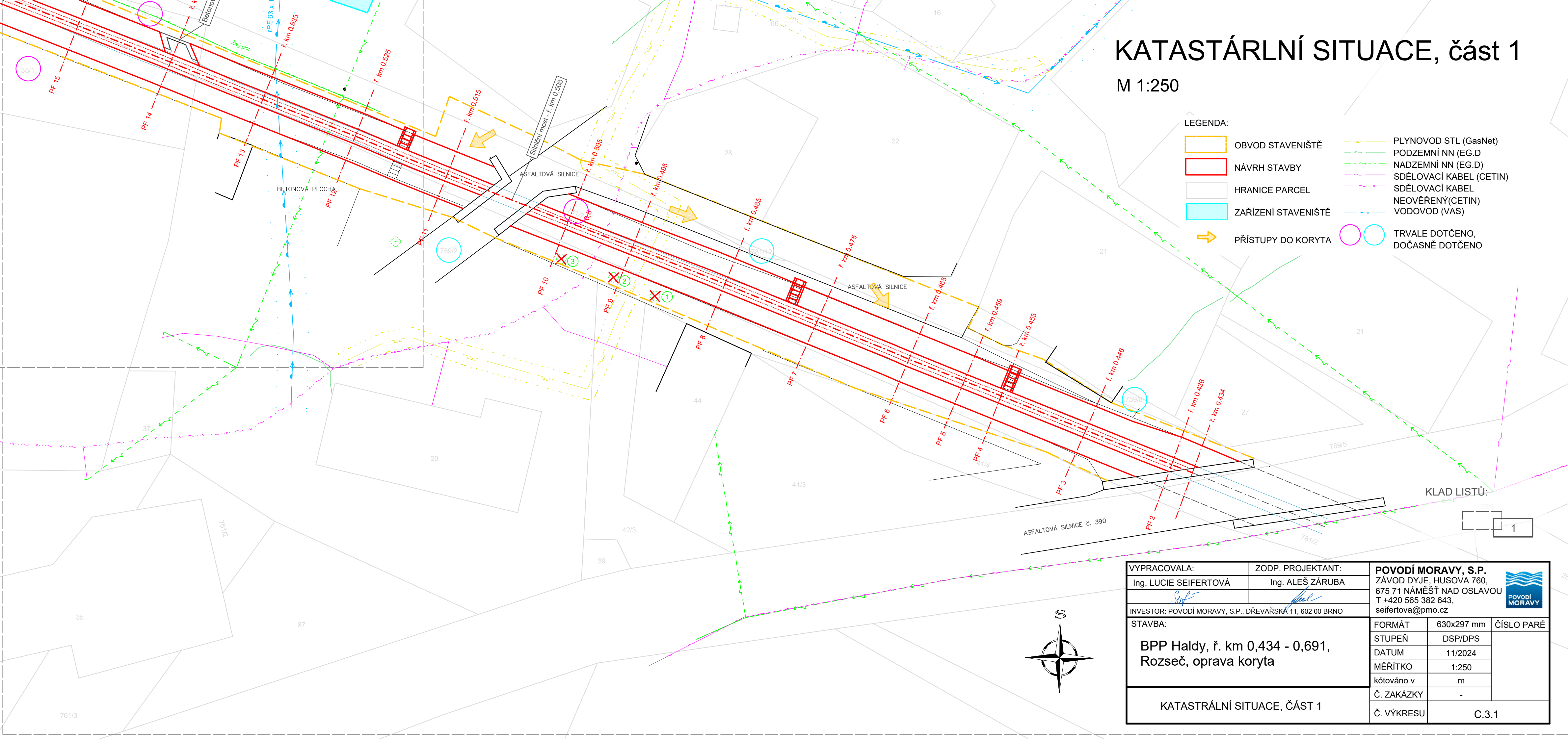


KATASTÁRLNÍ SITUACE, část 1

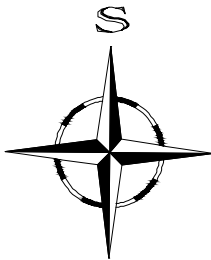
M 1:250



- LEGENDA:
- OBVOD STAVENIŠTĚ
 - NÁVRH STAVBY
 - HRANICE PARCEL
 - ZAŘÍZENÍ STAVENIŠTĚ
 - PŘÍSTUPY DO KORYTA
 - PLYNOVOD STL (GasNet)
 - PODZEMNÍ NN (EG.D)
 - NADZEMNÍ NN (EG.D)
 - SDĚLOVACÍ KABEL (CETIN)
 - SDĚLOVACÍ KABEL NEOVĚŘENÝ(CETIN)
 - VODOVOD (VAS)
 - TRVALE DOTČENO, DOČASNĚ DOTČENO

KLAD LISTŮ:

1



VYPRACOVALA:		ZODP. PROJEKTANT:		POVODÍ MORAVY, S.P. ZÁVOD DYJE, HUSOVA 760, 675 71 NÁMĚŠŤ NAD OSLAVOU T +420 565 382 643, seifertova@pmo.cz		
Ing. LUCIE SEIFERTO VÁ		Ing. ALEŠ ZÁRUBA				
INVESTOR: POVODÍ MORAVY, S.P., DŘEVAŘSKÁ 11, 602 00 BRNO						
STAVBA: BPP Haldy, ř. km 0,434 - 0,691, Rozseč, oprava koryta				FORMÁT	630x297 mm	ČÍSLO PARÉ
				STUPEŇ	DSP/DPS	
				DATUM	11/2024	
				MĚŘÍTKO	1:250	
				kótováno v	m	
				KATASTRÁLNÍ SITUACE, ČÁST 1		
Č. VÝKRESU	C.3.1					